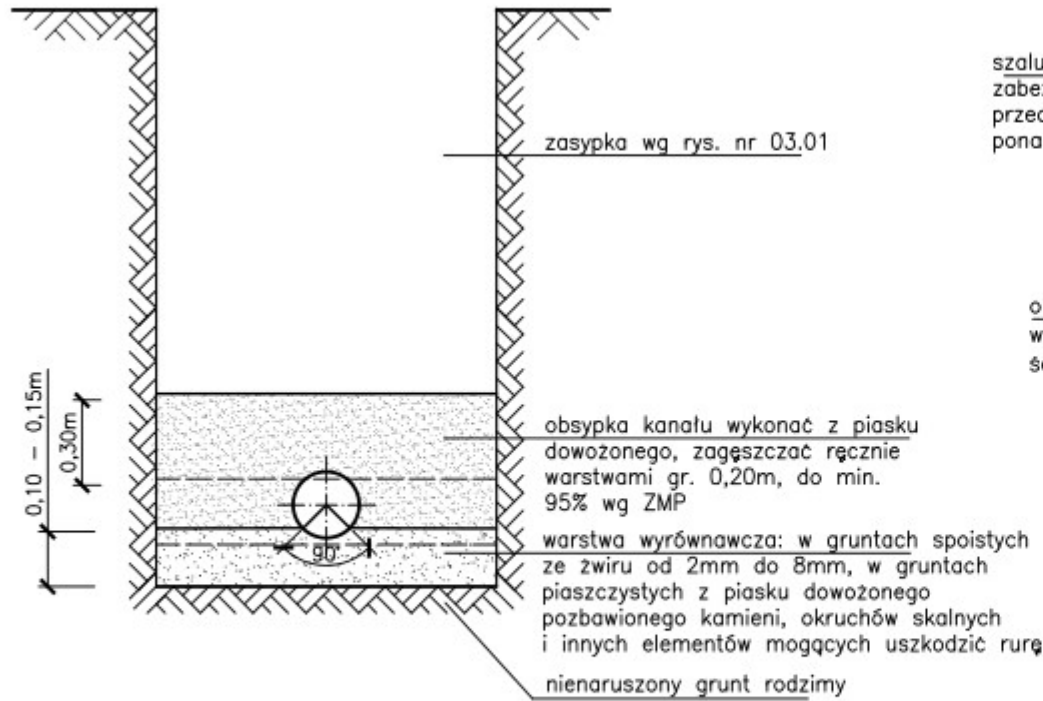
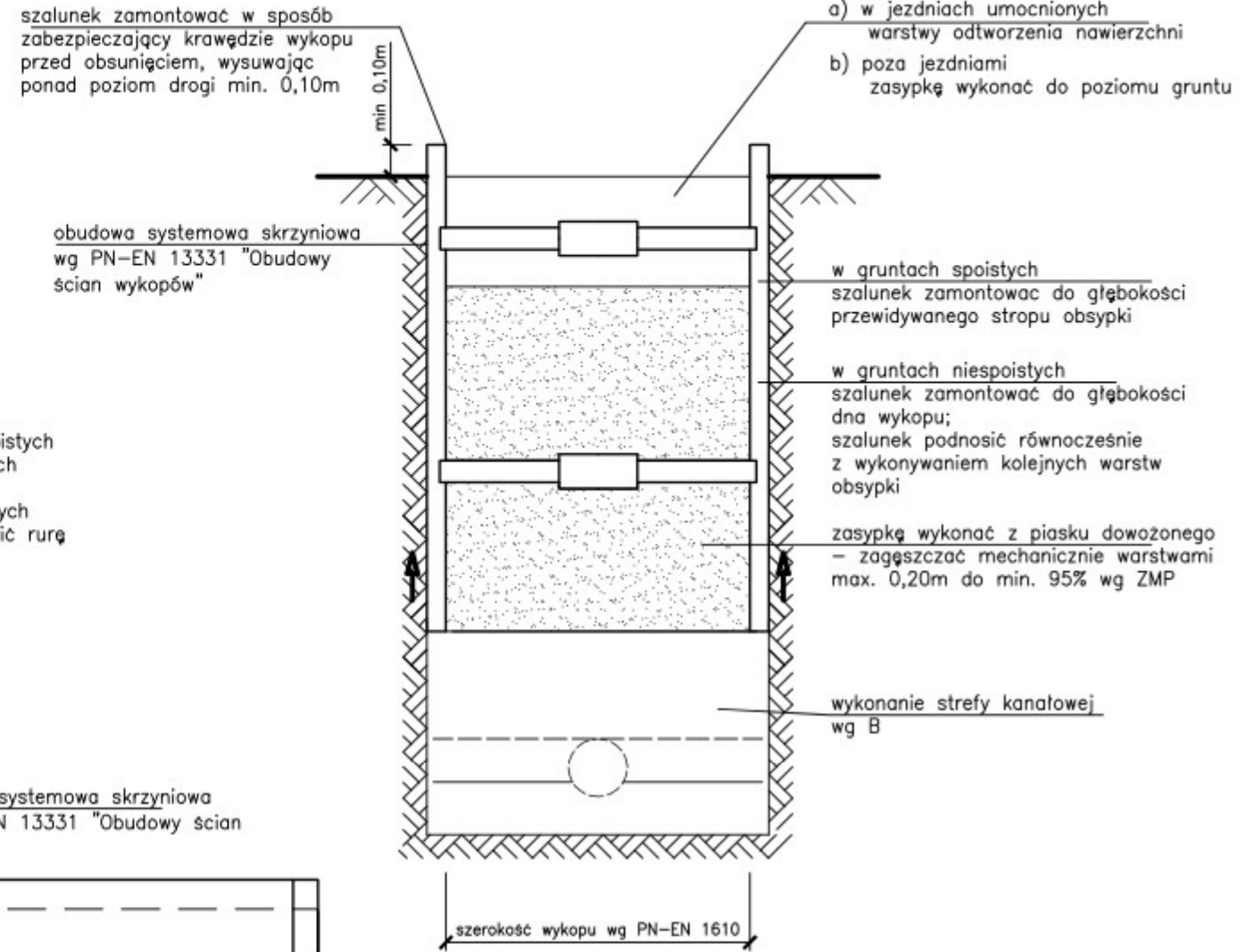


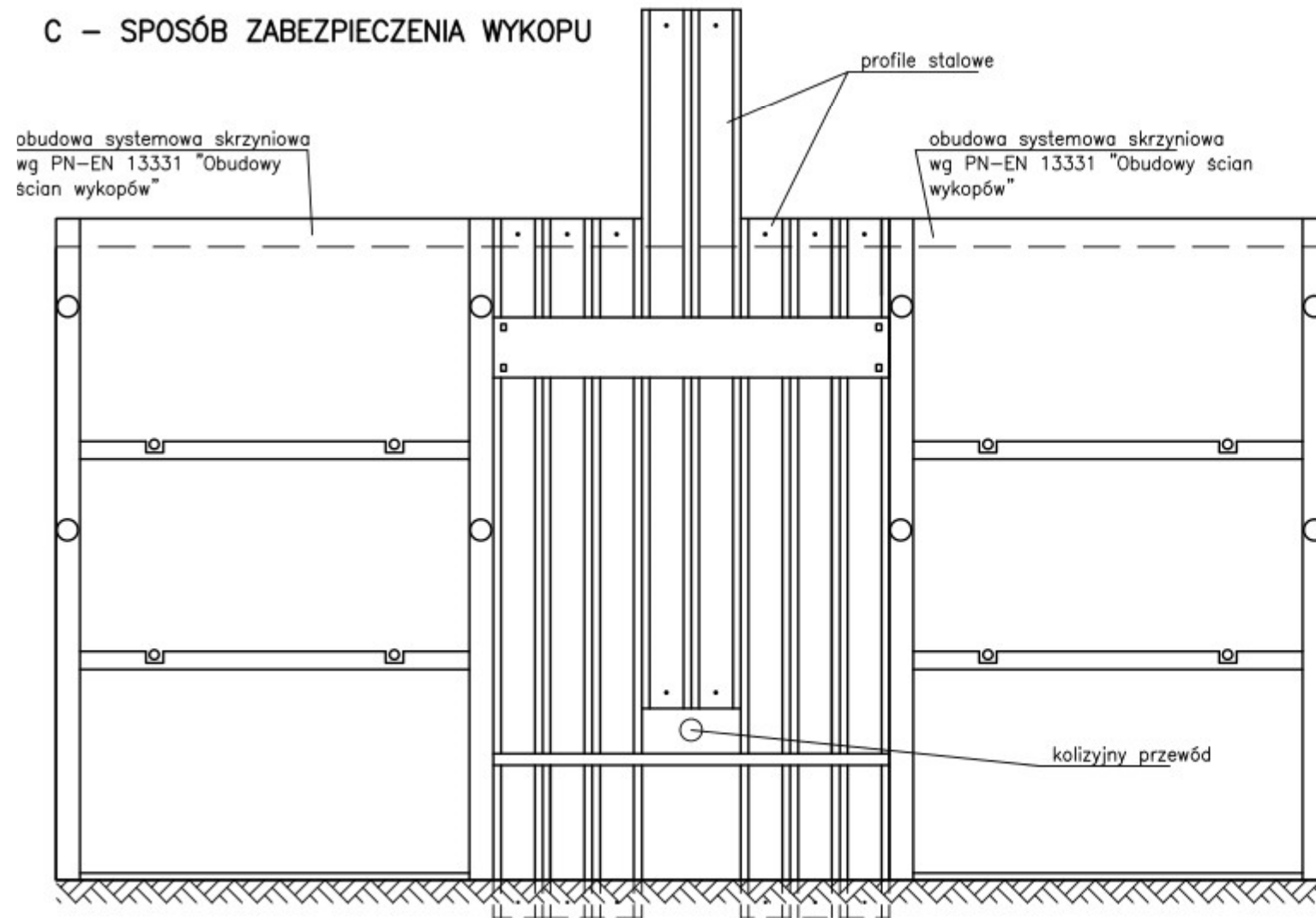
B – SPOSÓB WYKONANIA STREFY KANAŁOWEJ



A – SPOSÓB ZABEZPIECZENIA WYKOPU I WYKONANIA ZASYPKI



C – SPOSÓB ZABEZPIECZENIA WYKOPU



UWAGI:

1. Zagęszczenie w obrębie pachwin rur wykonane musi być ze szczególną starannością

WDI Obsługa Inwestycji Spółka z o.o. z siedzibą w Ostrołęce 07-410 Ostrołęka ul.Prosta 7		Branża Sanitarna	Skala 1: ----	Nr rys. - 7 -
Nazwa rys.	Schemat wykonania wykopu			
Nazwa opracowania	Projekt sieci kan. sanitarnej z przyłączami			
Lokalizacja	msc. Brok ul. Spokojna i ul. Lipowa działki nr 944, 2067, 1012		Faza P.B.	
Zespół autorski	Nr uprawnień	Podpis		
Projektant: inż. Maciej Białobrzewski	MAZ/0222/PWOS/07			
Sprawdzający: inż. Eliza Dąbkowska	MAZ/0100/POOS/14			
				Data XII 2015 r.