

**UCHWAŁA NR XV/102/2016
RADY GMINY W BROKU**

z dnia 30 listopada 2016 r.

**w sprawie ustalenia przebiegu i zaliczenia istniejących dróg na obszarze Miasta Brok
do kategorii dróg gminnych**

Na podstawie: art. 18 ust. 2 pkt 15 ustawy z dnia 8 marca 1990 roku o samorządzie gminnym (t.j. Dz. U. z 2016 r., poz. 446 z późn. zm.), art. 7 ust. 3 ustawy z dnia 21 marca 1985 roku o drogach publicznych (t.j. Dz. U. z 2016 r., poz. 1440), po zasięgnięciu opinii Zarządu Powiatu Ostrowskiego, Rada Gminy w Broku uchwala, co następuje:

§ 1. Następujące drogi położone na terenie Miasta Brok zalicza się do kategorii dróg gminnych:

- 1) ulica Botaniczna – od ul. Komorówka do ul. Błotnej,
- 2) ulica Kwiatowa – od ul. Komorówka do ul. Błotnej,
- 3) ulica Strażacka – od ul. Armii Krajowej do ul. Pułtuskiej,
- 4) ulica Armii Krajowej – od ul. Stodolnej do ul. Ostrowskiej,
- 5) ulica Wyzwolenia – od ul. Strażackiej do ul. Józefa Wójcickiego,
- 6) ulica Józefa Wójcickiego - od ul. Armii Krajowej do ul. Pułtuskiej.

§ 2. Położenie i przebieg dróg wymienionych w § 1 oznaczony jest na mapie stanowiącym załącznik graficzny do niniejszej uchwały.

§ 3. Uchwała wchodzi w życie po upływie 14 dni od daty ogłoszenia w Dzienniku Urzędowym Województwa Mazowieckiego.

Przewodniczący Rady
Gminy

Sylwester Runo

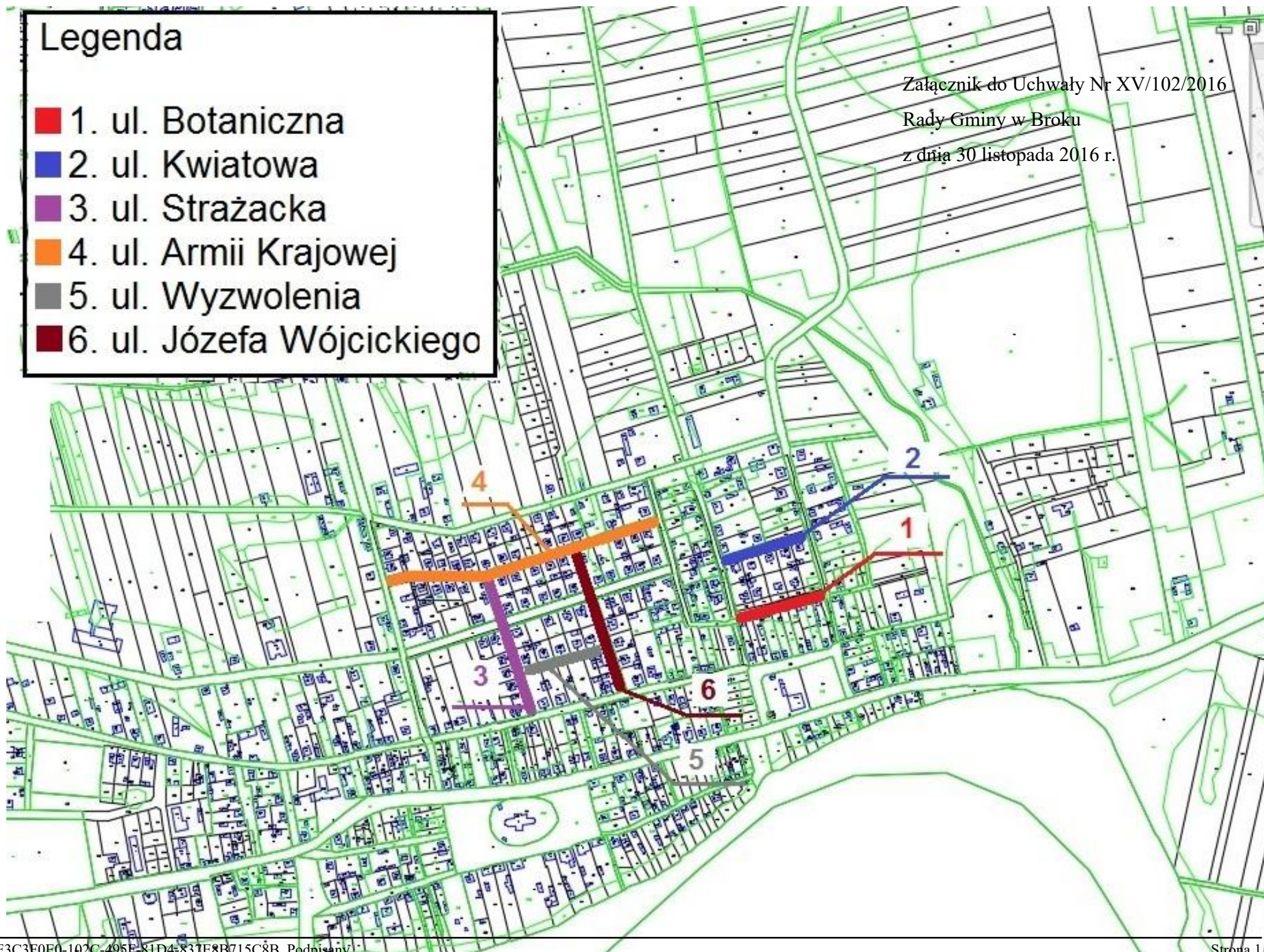
Legenda

- 1. ul. Botaniczna
- 2. ul. Kwiatowa
- 3. ul. Strażacka
- 4. ul. Armii Krajowej
- 5. ul. Wyzwolenia
- 6. ul. Józefa Wójcickiego

Załącznik do Uchwały Nr XV/102/2016

Rady Gminy w Broku

z dnia 30 listopada 2016 r.



Uzasadnienie

Zgodnie z art. 7 ust. 3 ustawy z dnia 21 marca 1985 roku o drogach publicznych (t.j. Dz. U. z 2016 r., poz. 1440), zaliczenie do kategorii dróg gminnych oraz ustalenie przebiegu istniejących dróg gminnych następuje w drodze uchwały rady gminy po zasięgnięciu opinii właściwego zarządu powiatu.

Projekt uchwały został pozytywnie zaopiniowany przez Zarząd Powiatu Ostrowskiego – uchwała nr 237/87/2016 z dnia 3 listopada 2016 r.

Ulice zaliczone niniejszą uchwałą do kategorii dróg gminnych, znajdują się na osiedlu budownictwa mieszkaniowego, a nieruchomości na których położone są drogi, stanowią własność Gminy.